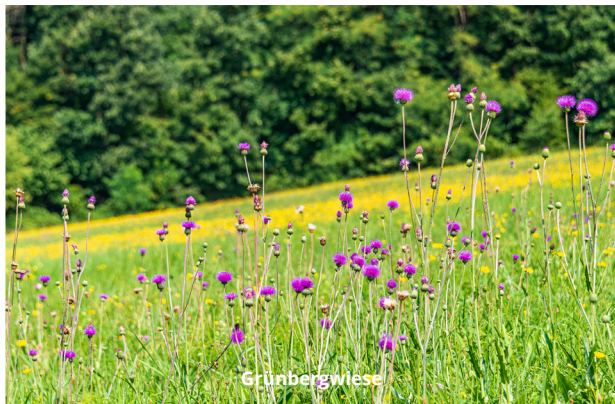


Wiesen in Hernals

Das größte Wiesengebiet von Hernals liegt im Schwarzenbergpark. Von der bekannten Allee aus kann man auf beiden Seiten typische Wienerwaldwiesen erreichen. Eine der landschaftlich schönsten davon ist die Tiefauwiese. Die Kreuzbühelwiese liegt etwas versteckt inmitten des Waldes und ist ein kleiner Geheimtipp. Das Amerikafeld nahe der Siedlung Waldandacht wurde vor ein paar Jahrzehnten noch als Acker genutzt. Mittlerweile entwickelt sich hier eine artenreiche Wiesenvegetation. Besonders vielfältig und blütenreich ist schließlich die an der Bezirksgrenze zu Währing gelegene Wiese am Schafberg. Sie ist wegen ihrer schönen Aussicht bei alt und jung als Erholungswiese beliebt.



Grünbergwiese



Kreuzbühelwiese

Schwarzenbergpark

Bildrechte:
Grünbergwiese © Adolf Schatten
Kreuzbühelwiese © Adolf Schatten
Schwarzenbergpark © Adolf Schatten

CITY NATURE Machen Sie mit!

Die Städte Bratislava und Wien stellen sich gemeinsam der Aufgabe, Methoden und Kommunikationsmittel zum Erhalt und zur Stabilisierung der biologischen Vielfalt und der Ökosystemdienstleistungen zu entwickeln. Ein Aspekt davon ist es, besondere Wiesen im Stadtgebiet sicherzustellen.

In diesem Rahmen finden Mitmach-Aktionen wie geführte Exkursionen, Monitoringbegehungen und Wiesenpflege statt.

Das Programm, Projektberichte und alle Termine finden Sie unter: www.city-nature.eu

Mestá Bratislava a Viedeň pracujú v rámci projektu CITY NATURE, na metódach slúžiacich na zachovanie a stabilizáciu biologickej diverzity a ekosystémových služieb. Súčasťou je aj zabezpečenie existencie cenných lúk v rámci mestského územia. Na opatreniach na zachovanie lúk a na podporu určitých druhov živočíchov sa môžu aktívne podieľať aj zúčastníci z radov obyvateľov miest. Na to slúžia participatívne podujatia, ako sú exkurzie s sprievodom, monitorovacie obhliadky a údržba lúk.

Program, informačné zložky o lúkach, projektové správy a všetky termíny sú uvedené na: www.city-nature.eu

Das Projekt wird im Rahmen des INTERREG V-A SK-AT Kooperationsprogramms durchgeführt, das vom Europäischen Fonds für regionale Entwicklung (EFRE) kofinanziert wird. Projekt je realizovaný v rámci Programu spolupráce INTERREG V-A SK-AT, spolufinancovaný z Európskeho fondu regionálneho rozvoja.

© AVL
Elisabeth Wrбка

Impressum:

Medieninhaber und Herausgeber: Stadt Wien - Umweltschutz
Konzept und Redaktion: Elisabeth Wrбка (AVL), Harald Rötzer (AVL),
Barbara Reinwein (MA 22), Marlis Schnetz (MA 22)
Grafik: br-design Birgit Rieger | Druck: Print Alliance HAV Produktions GmbH
Gedruckt auf ökologischem Druckpapier aus der Mustermappe von „ÖkoKauf Wien“



CITY NATURE

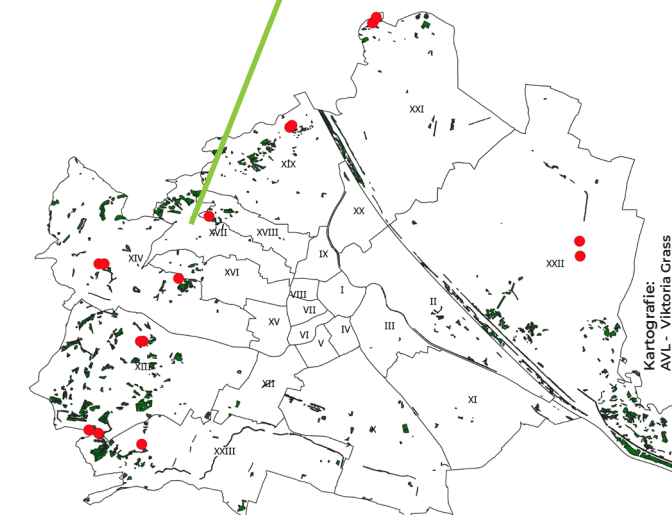
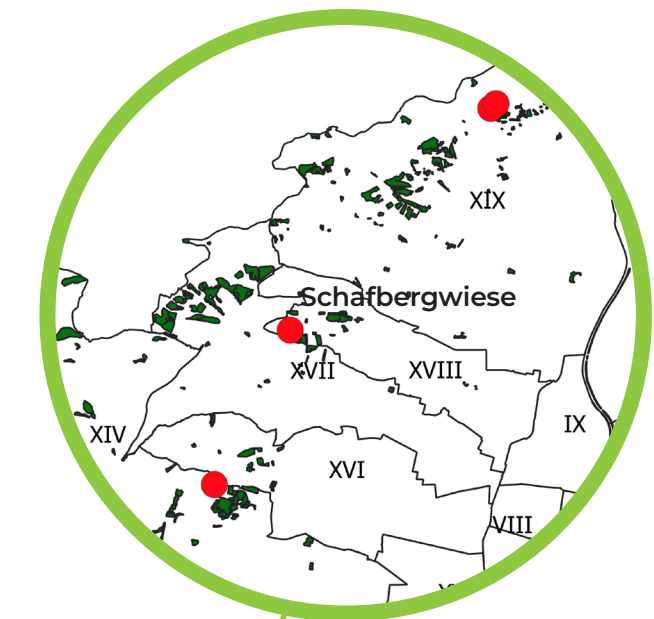
Wiesen

Entdecken und erleben Sie die Vielfalt in Hernals



Alle Wiesen auf einen Blick

- Wiesen, auf denen im Rahmen von CITY NATURE Pflege- und Mitmach-Aktionen stattfinden



Kartografie:
AVL - Viktoria Grass



www.city-nature.eu

Wiese – nicht Rasen

Artenreiche Wiesen mit blütenreichen Kräutern sind für die Biodiversität ebenso bedeutsam wie für die Erholung der Wienerinnen und Wiener. Sie sind durch landwirtschaftliche Nutzung geprägt, und deshalb in der Großstadt keine Selbstverständlichkeit. Das Vorkommen von Pflanzen- und Tierarten hängt von der Geologie, vom Boden und vom Klima am jeweiligen Standort ab. Auch die Art der Bewirtschaftung beeinflusst den Artenreichtum. Jede Wiese weist eine andere Lebensgemeinschaft auf. Vom Trockenrasen bis zur Feuchtwiese können verschiedene Wiesentypen unterschieden werden.



Erhaltung und Pflege – was Wiesen brauchen

Die Änderungen in der Landwirtschaft machen auch vor Wien nicht halt. Steile, nasse oder schwer erreichbare Wiesen sind unwirtschaftlich und werden nicht mehr landwirtschaftlich genutzt. Damit Wiesen aber ihren Artenreichtum behalten, müssen sie - je nach Standort ein- bis zweimal pro Jahr – gemäht und das Mähgut abtransportiert oder beweidet werden. Ohne Nutzung werden sie rasch zu Wald, viele Wiesen-Arten gehen verloren.

Los geht`s! Diese Tier-Arten können Sie auf trockenen Wiesen entdecken

Für viele Insekten, wie Schmetterlinge und Heuschrecken sind Wärme, besonnte, offene Bodenstellen und ein reiches Angebot an Blüten wichtige Lebensgrundlagen. Sie selbst sind wiederum ein wesentlicher Teil der Nahrungskette.



Alexis-Bläuling



Esparetten-Widderchen



Roesels Beißschrecke



Dickkopf-Grashüpfer



Weißer Waldportier

Lust auf Blütenpracht? Diese Pflanzen-Arten können Sie auf trockenen Wiesen entdecken

Auf trockenen, oft lehmigen Standorten findet man, lockere, höherwüchsige Wiesen. Im Jahresverlauf bieten sie Blütenaspekte in unterschiedlichen Farben. Kleinräumige Unterschiede in Nährstoff- und Wasserversorgung sorgen für einen besonderen Artenreichtum.



Aufrechte Trespe



Gewöhnliche Esparette



Schopf-Traubenhyazinthe



Wiesen-Flockenblume



Dorniger Hauhechel

Die Schafbergwiese

Mit Einzelbäumen, Hecken und kleinen Waldstücken durchsetzt, ist die Wiese auf dem Schafberg nicht nur für Erholungssuchende, sondern auch für zahlreiche Tier- und Pflanzenarten ein Eldorado. Eine landwirtschaftliche Bewirtschaftung der großen, aber steilen Fläche ist derzeit schon deshalb kaum möglich, weil die schmale Zufahrt durch das Siedlungsgebiet führt. Um die vielfältige und artenreiche Wiese zu erhalten, muss weiterhin ein- bis zweimal pro Jahr gemäht und das Mähgut abtransportiert werden. Zusätzlich werden Gehölze, die sich vom Waldrand her auf die Wiese ausbreiten, immer wieder zurückgeschnitten.

